



清風会

奈義ファミリークリニック

# ファミクリ便り

(ホームページも情報満載!見て下さい!)  
<http://www.nagifamily.com/>

5月

第128号  
平成28年5月2日発行  
社会医療法人清風会  
奈義ファミリークリニック 松下明  
奈義町豊沢 292-1  
電話 0868-36-3012  
Fax 0868-36-6435  
編集担当 松下 中山 岡 三浦

## 新年度が始まりました



上春医師

江口医師



辻川医師

丸山医師

賀来医師

和田医師

山内医師

中山医師

松下医師



福谷看護師



4月から新体制での診療が始まります。昨年度よりも医師数が増えましたので、皆様の待ち時間を減らす努力をいっそう頑張りたいと思います。熱のある患者さんや、体調が悪く処置室で休みたい患者さんは遠慮なく受付や看護師にお伝え下さい。早急な対応を心がけますので遠慮なくお申し出ください。

昨年度、津山中央病院から週1回こられていた和田医師・山内医師が4月から常勤として勤務します(写真上の右から2番目と一番右)。また、昨年度津山中央病院から週1回こられていた上春医師(写真左上)は普段は日本原病院勤務で週2回水曜日と金曜日午後はこちらに来られます。3人とも丁寧な診察をしますので、よろしくお願い致します。

また、家庭医療看護コースで福谷さん(左下写真の右から3番目)が4月からおられます。次ページ以降で自己紹介がありますのでぜひ読んであげてください。

新年度も地域の皆様の困りごとについてでも対応できる体制で挑みます。外来だけでなく24時間体制の往診・訪問診療も行なっていますので、病院から退院後など自宅での療養が必要な場面がありましたら、ぜひお声がけ下さい。

奈義ファミリークリニック 所長 松下明

## 家庭医療看護師養成コースのご紹介

みなさんは看護師がどこで働いているかご存知ですか？

奈義ファミリークリニック（診療所）以外にも



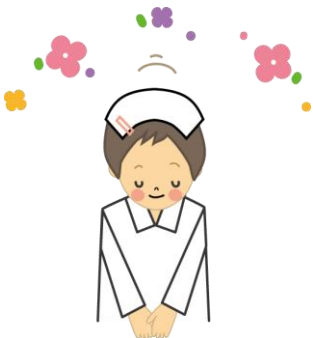
などなどいろいろです。ケアマネージャーとして働いている看護師もたくさんいます。

看護師は様々な場所でそこで求められる知識や技術を高めながら仕事をしています。当然基本的な看護の考え方は同じでも、職場や対象とする方の疾患や状態によって、必要な知識・技術は異なってきます。家庭医療看護師養成コースは「家庭医療」の考え方に寄り添って、地域での生活を支える看護に焦点を当てた看護を研修し、地域のプライマリケアを担う看護師を育てています。

生まれたての赤ちゃんから、100歳以上の方まで、元気なときの予防接種から、病気になった時の入院、介護が必要になった時の施設入所や在宅看護など、人の一生のあらゆる場面に看護は関わっています。この研修では「奈義ファミリークリニック（外来看護・訪問診療・予防看護など）」「日本原病院（病棟看護）」「介護老人保健施設おとなの学校（施設看護）」「訪問看護ステーションあゆみ（訪問看護）」の4か所を2年間かけて研修し、地域で生活していく対象の方のあらゆる場面で対応できる知識・技術を獲得することを目指します。

今まで別の領域で働いていたけれど地域看護に興味がある方や、地域で働きたいけれどどの職場を選べばいいのか悩んでいる方など、お気軽にお問い合わせ下さい。（ホームページ：<http://www.fpookayama.com/nurse.html>）

奈義ファミリークリニックでは4期生の福谷看護師が現在研修中です。



家庭医療看護師養成コースで半年間お世話になります福谷理香です。ご迷惑をかけることもあると思いますが、皆様の顔を早く覚え、楽しく頑張っていきたいと思っています。よろしくお願いします！



## 『健康応援祭 スマイルfor you 清風会』開催のご案内

いつも「社会医療法人清風会」の事業所をご利用いただいている皆様へ！もっともっと清風会の事を知って皆様にもこれからも毎日健康に快適に過ごしていけるよう役立てて頂きたい！そんな想いで、「健康応援祭」を開催いたします。楽しく役に立つイベントも盛り沢山♪ぜひご家族様、ご友人様と一緒にご来場ください！

開催場所：日本原病院（正面玄関からリハビリ室まで）津山市日本原352番地  
開催日時：平成28年5月12日（木） 13時～15時半まで  
お問い合わせ：0868-36-3311（日本原病院）



看護の心をみんなの心に  
5月12日は  
看護の日

詳しくは待合ポスターをご覧ください。  
受付にチラシも置いてあります。ご自由にお取り下さい。



## 山内 優輔先生のつづやき

奈義のみなさま、お久しぶりです。

今年の4月から8か月ぶりに奈義ファミリークリニックで診療させていただきます。僕は愛媛の宇和島市の出身で、昨年までは愛媛から出て暮らしたことはありませんでした。宇和島は漁師町でとても魚のおいしいところです。また牛鬼や闘牛が有名で、それらにちなんだお祭りの盛んな場所でもあります。写真に掲示してあるのが牛鬼で、5-6mほどの牛をかたどった竹組みの胴体に、長い首と鬼面の頭、尻尾がついています。お祭りのときはそれらをかついで長い首を振りながら町中を練り歩きます。

また僕は20年ほどサッカーをしており、社会人になってもフットサルを趣味でしていました。こちらに来てまだあまりできていないので、仲間を見つけてまた始めたいと思っています。

こちらに来て1年ほどたちましたが奈義はとても自然豊かなところで落ち着く感じがします。去年は羽岐山にも登ったりしましたが、もっと奈義のことを知っていけたらと思います。ちなみに昨年の冬は暖冬だったみたいですが、愛媛の温室育ちの僕にとってはこっちの寒さはなかなかこたえました。

そんな僕ですが、少しでもみなさまが「クリニックに来てよかった」「この先生でよかった」と思っただけのように努力していきます。どうぞ、よろしくお願ひいたします。



## 健康診断を受けられた方へ

(<https://kenkousupport.kyoukaikenpo.or.jp/topics>) より一部引用

新年度も始まり、学校や職場で健康診断を受ける時期となりました。受けた後の結果でお悩みの方もいらっしゃるのではないのでしょうか？今回は健康診断を受けた後、異常があった方もなかった方も、健康診断の活用のポイントをお話します。

### 健康診断は受けた後が大切です

異常があった場合、「特に症状がないから」「心配していないから」とそのままするのはよくありません。

初期は自覚症状がなく、病気が進行してから症状が出る 경우가多くあります。健康診断は自分の身体を知るきっかけです。

早期発見・早期治療のためにも、『精密検査』『再検査』『要治療』の結果の場合は、受診してさらに詳しい検査を受けましょう！

### 健康診断後の『精密検査』『再検査』『要治療』について

健康診断後の検査や治療は保険診療になります。

主治医がいる場合はまず主治医にご相談下さい。主治医がいない場合は検査や治療を希望する病院を受診して下さい。医療機関によっては対象の精密検査や設備の受け入れがない場合もあります。

受診する時には必ず健康診断の結果を持参しましょう。

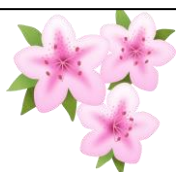


## 研修医・研修生の紹介

今月は、倉敷中央病院の初期研修医が研修に来られています。



宮田 豊大さん  
(倉敷中央病院)  
5/1～5/31まで研修されます。



医師の診察前後に、研修医が患者様のお話を伺う事があります。皆さんの予診や診察をお願いする事がありますが、ご協力宜しくお願ひ申し上げます。

お気づきの点がございましたら、遠慮なくお申し出下さい。



## 休診のお知らせ

- ◇5月3日(火) 憲法記念日
- ◆5月4日(水) みどりの日
- ◇5月5日(木) こどもの日

は、ゴールデンウィークの為休診にさせていただきます。

ご了承下さい。



## ～病児・病後児保育室「コアラのお医者さん」～

奈義町内在住のお子さん（生後6か月から小学校3年生までの児童）が病気の時に、保護者がお仕事・冠婚葬祭などの理由で家庭保育できない場合、一時的にお預かりをします。

詳しくは、当院のホームページにも案内を載せていますのでそちらもご覧下さい。

また、何かありましたらスタッフ、奈義町保健相談センター（36-3700）にお尋ね下さい。



## 今月の担当医

- ・ 松下医師の月曜午前と金曜午後の診察は完全予約制です。
- ・ 予約外の診療を担当するため、オレンジ色の医師は予約を受けておりません。
- ・ 出張や研修などで変更する場合があります。



	月	火	水	木	金	土
午前	松下 辻川 山内 松坂	中山 山内 賀来	松下 江口 賀来 和田	辻川 中山 丸山 和田	丸山 山内 和田	交代制
午後	中山 賀来 山内	中山 山内 辻川	丸山 賀来 和田 上春	休診	松下 山内 和田 上春	休診

## 今月の診療所情報

### 通常の診療受付時間

午前8時30分～午後12時（月曜～土曜）

午後3時30分～午後5時30分

（木曜・土曜午後は休診）

夜間、木曜・土曜午後、日曜祝日は日本原病院

へご相談下さい。

土曜日の外来予定\*変更する場合があります

5月7日(土)	中山・上春
5月14日(土)	松下・江口
5月21日(土)	賀来・上春
5月28日(土)	大門・丸山



## ●日本原病院耳鼻科（東川医師）●

平成28年5月7日と21日（土）午前中のみ  
順番を取りに行く場合は

午前8時から11時まで

電話で順番を取る場合は（電話0868-36-3311）

午前8時30分から11時まで

## ●予防接種・乳幼児健診外来●

月・水・金の15時～16時です。

\*ご予約をお願いします。

\*母子手帳を必ずお持ちください。



忘れた場合、接種できないことがあります

## ●栄養指導●

毎月第2土曜日と第2火曜日の午前中に栄養士による栄養指導も行っています。興味のある方は診察時医師にお尋ねください

